



Verschlüsselung von Massenspeichermedien

Kurzinformation zur Verschlüsselung beispielsweise eines USB-Sticks

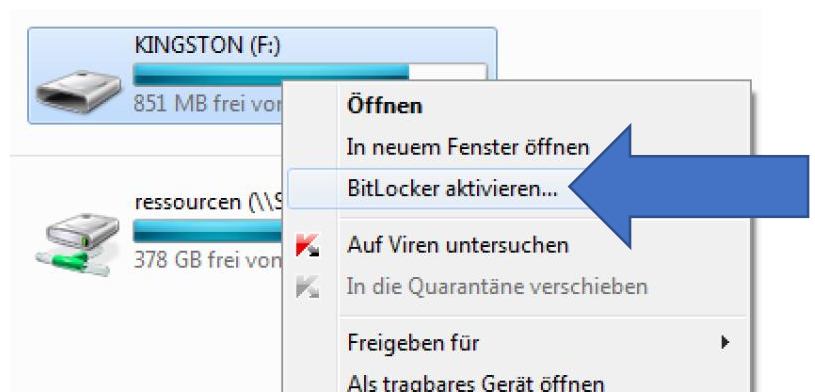
Wir möchten Sie im Folgenden kurz darauf hinweisen, dass USB-Sticks, auf denen sich jegliche Arten von Schülerdaten (Zeugnisse, Lernentwicklungsgespräche etc.) befinden, unbedingt verschlüsselt werden müssen. Um auf seinen Stick zugreifen zu können, muss man ein Kennwort eingeben. Wie Sie Ihren Stick am Schulrechner verschlüsseln können, sehen Sie in der beigefügten Anleitung: „Wie verschlüssele ich einen USB-Stick unter Win 7“. Hierbei handelt es sich um ein einfaches Verschlüsselungstool - die Bitlockerfunktion von Windows. Dies funktioniert natürlich auch bei externen, sowie internen Festplatten.

Es gibt auch USB-Sticks zu kaufen, die bereits verschlüsselt sind. Alternativ ist das Programm „VeraCrypt Setup 1.19“ zur Verschlüsselung zu empfehlen.

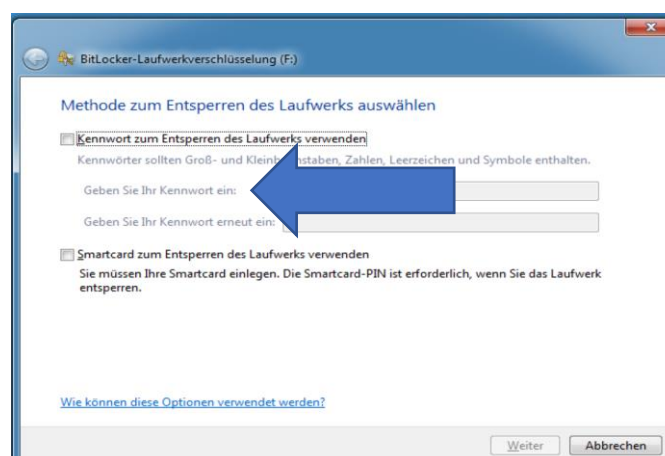
Bitte denken Sie auch daran Ihre Daten zu Hause zu schützen. Computer, auf denen vertrauliche Informationen von Schülern und der Schule gespeichert sind, müssen mit einem Kennwort geschützt sein, so dass kein Dritter Zugriff darauf nehmen kann.

Anleitung: Wie verschlüssele ich einen USB-Stick unter WIN 7?

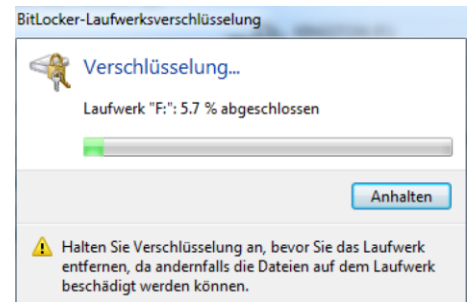
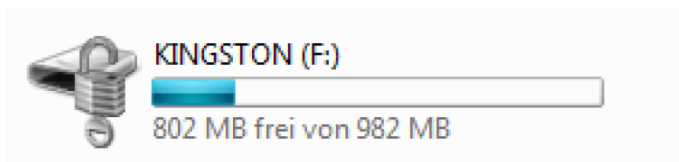
1. USB-Stick einstecken
2. Arbeitsplatz öffnen
3. Mit rechter Maustaste auf den USB-Stick klicken
4. Auf „BitLocker aktivieren“ klicken
→ BitLocker wird gestartet



5. Methode zum Verschlüsseln wählen (Kennwort vergeben) dann auf „Weiter“ klicken

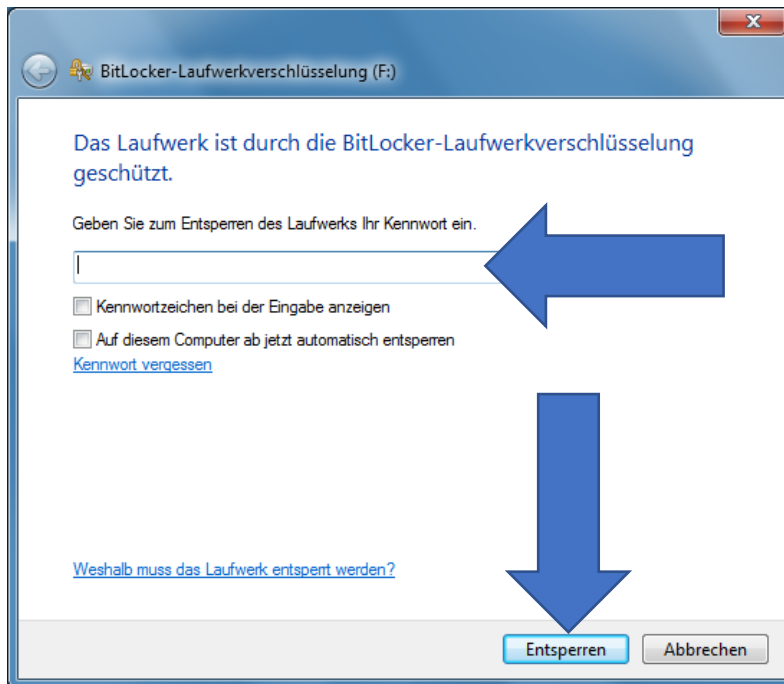


6. Verschlüsselung wird gestartet und dauert ein paar Minuten (nachdem man nach einer Wiederherstellungsdatei gefragt wurde)
7. USB-Stick ist verschlüsselt und kann nach dem Einstecken nur mit dem Kennwort gelesen werden



Anleitung: Wie nutze ich den verschlüsselten USB-Stick?

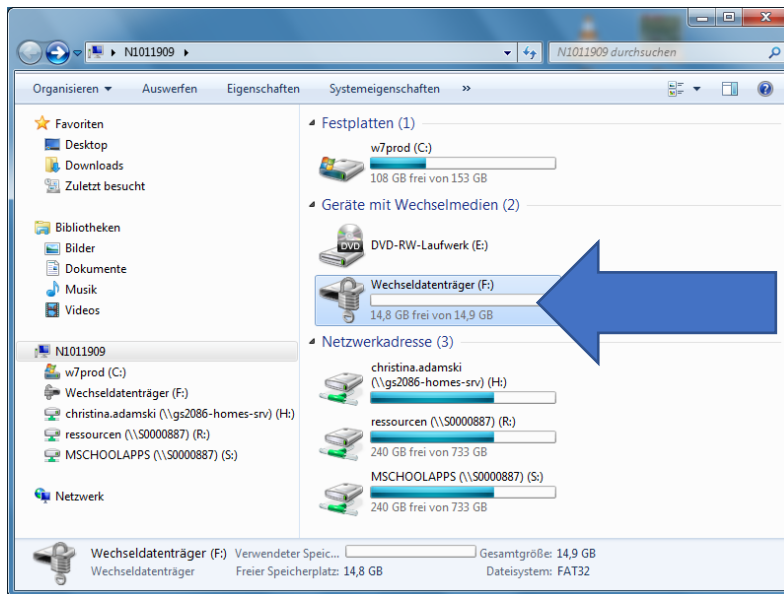
Steckt man den USB-Stick wieder in ein Gerät ein, muss man das Kennwort eingeben und auf „Entsperren“ klicken



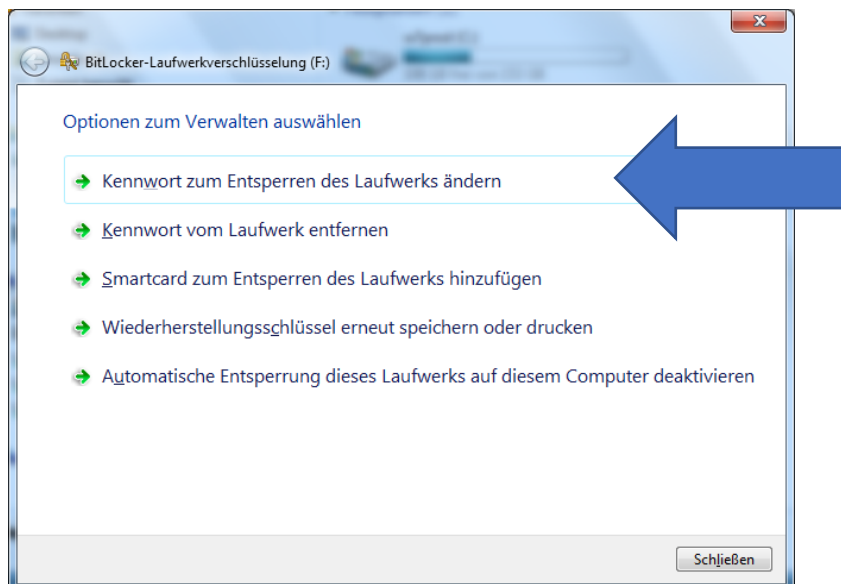
Um optimale Sicherheit zu gewährleisten, sollte bei jeder Benutzung das Kennwort eingegeben werden und das Feld „Auf diesem Computer ab jetzt automatisch entsperren“ nicht verwendet werden.

Anleitung: Wie ändere ich das Kennwort des verschlüsselten Sticks?

1. USB-Stick einstecken
2. Arbeitsplatz öffnen
3. Mit rechter Maustaste auf das Laufwerk klicken
→ „Bitlocker verwalten“ auswählen



4. „Kennwort zum Entsperren des Laufwerks ändern“ auswählen



5. Kennwort eingeben und auf „Weiter“ klicken

